

INFORME SEMANAL DE PRECIOS – CRIA E INVERNADA

DIRECCION DE ANALISIS ECONOMICO PECUARIO

Semana del 29 de Agosto al 2 de Septiembre de 2011

Comercialización de Hacienda en Remates de Feria

Cuenca del Salado, Noreste Bonaerense, Sudeste Bonaerense y Sudoeste Bonaerense,
Santa Fe y Corrientes.

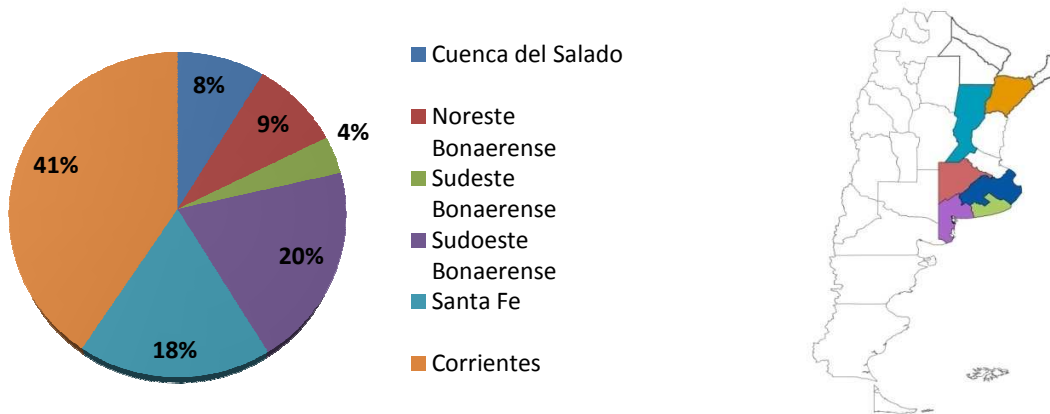
Cantidad de Cabezas Comercializadas: 9.416

Cuadro 1. Precios Promedio de Comercialización de Hacienda Vacuna en Remates de Feria, semana 35.

Invernada	Cabezas	\$ Max.	\$ Min.	\$/Kg.Vivo	Var. % Semana Anterior
Novillitos 260-300 Kg.	685	10,10	9,59	9,95	-2,43%
Novillitos +300 Kg.	631	9,13	7,79	8,61	-7,97%
Vaquillonas 210-250 Kg.	480	11,18	10,33	10,78	-0,36%
Vaquillonas 250-290 Kg.	312	10,56	9,59	10,04	-3,88%
Vaquillonas +290 Kg.	118	9,25	8,41	8,92	-6,68%
Terneros -160 Kg.	1.171	13,88	11,77	12,64	-3,96%
Terneros 160-180 Kg.	1.142	12,77	11,04	11,95	-2,48%
Terneros 180-200 Kg.	845	12,38	11,57	12,00	0,71%
Terneros 200-230 Kg.	784	12,44	10,82	11,98	2,24%
Terneros 230-260 Kg.	723	11,26	10,19	10,86	-1,40%
Terneras -150 Kg.	885	13,53	11,54	12,29	-5,93%
Terneras 150-170 Kg.	465	11,53	11,04	11,24	-4,80%
Terneras 170-190 Kg.	574	11,84	11,43	11,60	-4,02%
Terneras 190-210 Kg.	601	11,93	11,01	11,66	-0,80%
IGCel				11,39	-3,92%

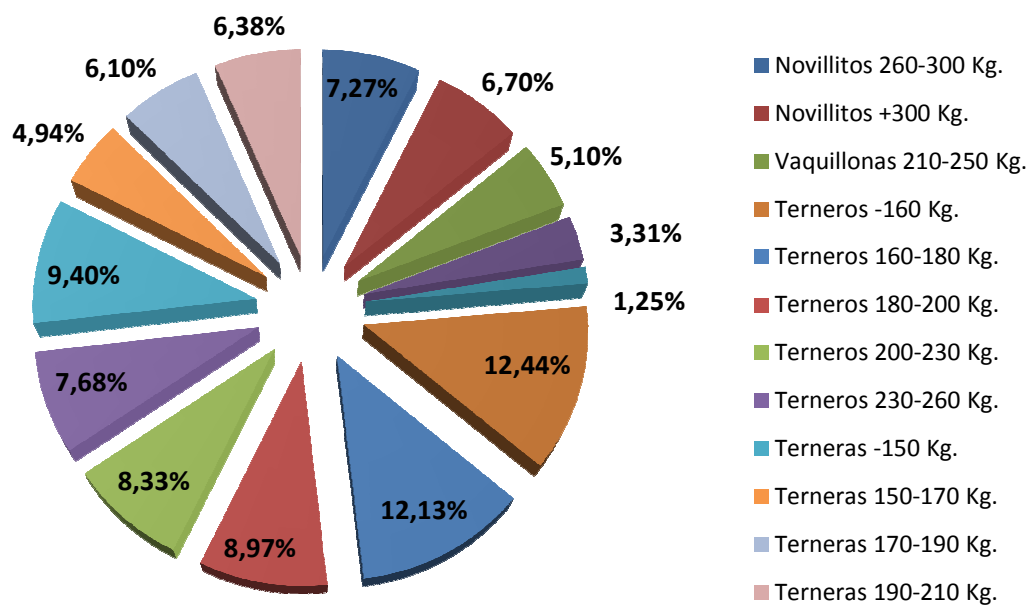
Fuente: Elaborado por la Dirección de Análisis Económico Pecuario-Dirección Nacional de Transformación y Comercialización de Productos Pecuarios-Subsecretaría de Ganadería-SAGyP-MAGyP con datos de www.entresursosycorrales.com.ar

Figura 1. Participación de la Hacienda Vacuna Comercializada por Zona, semana 35.



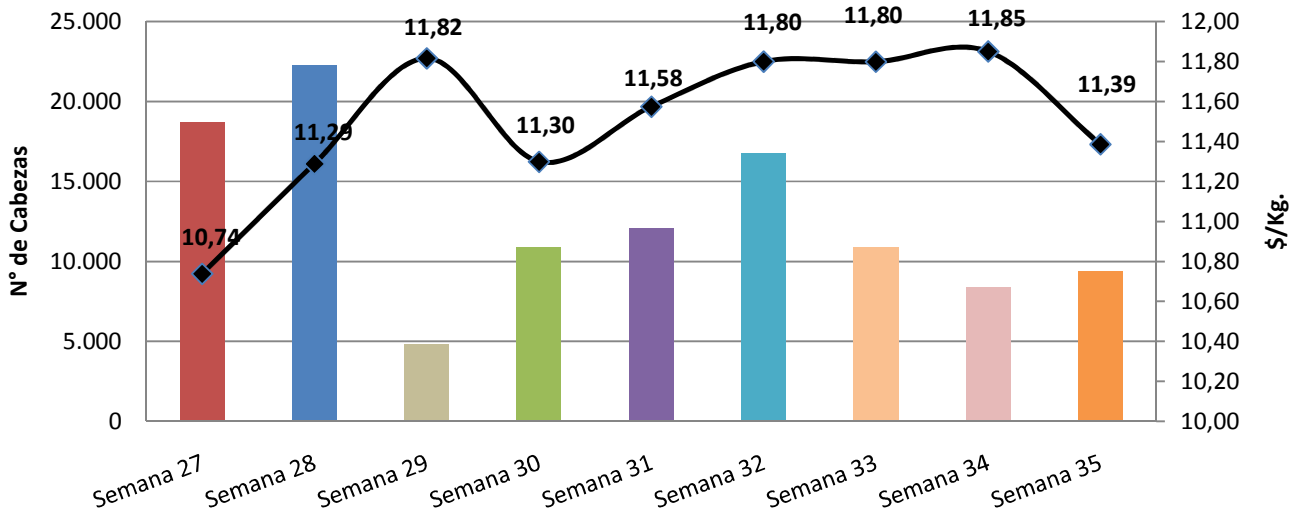
Fuente: Elaborado por la Dirección de Análisis Económico Pecuario-Dirección Nacional de Transformación y Comercialización de Productos Pecuarios-Subsecretaría de Ganadería-SAGyP-MAGyP con datos de www.entresurcoscorrales.com.ar

Figura 2. Participación de la Hacienda Vacuna Comercializada por Categoría, semana 35.



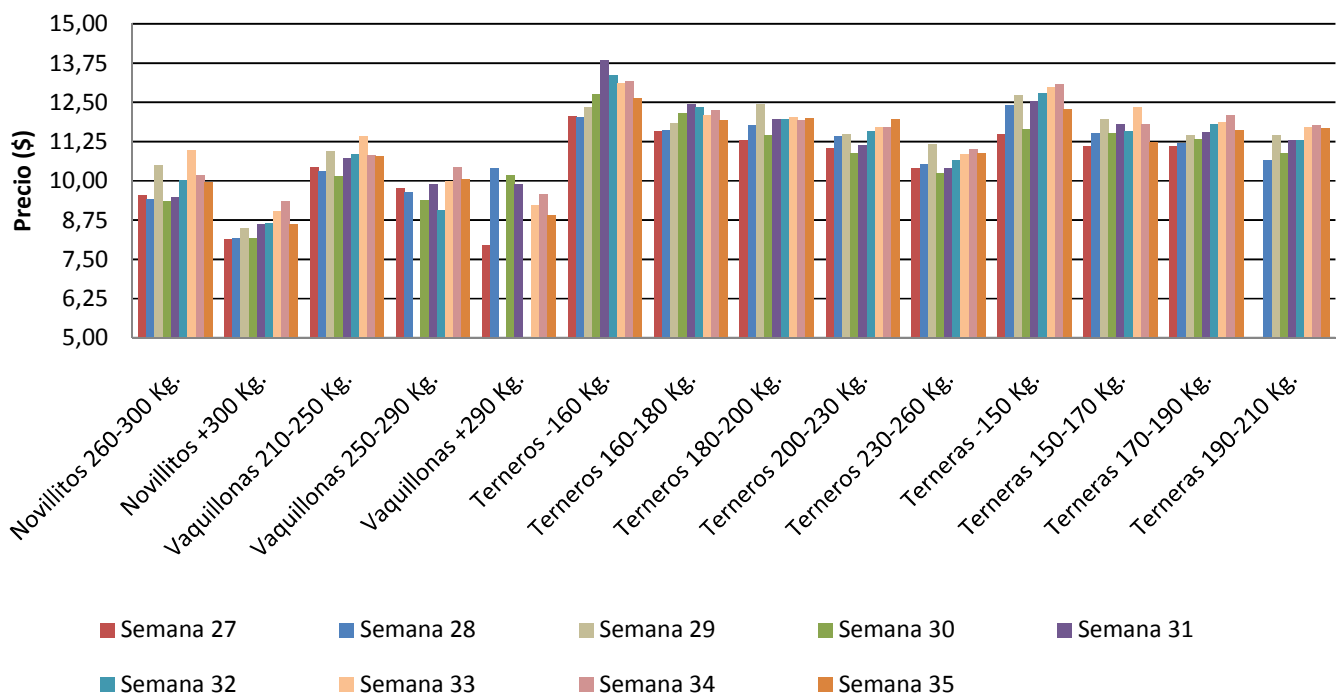
Fuente: Elaborado por la Dirección de Análisis Económico Pecuario-Dirección Nacional de Transformación y Comercialización de Productos Pecuarios-Subsecretaría de Ganadería-SAGyP-MAGyP con datos de www.entresurcoscorrales.com.ar

Figura 3. Evolución del N° de Cabezas Comercializadas, semana 27 a 35.



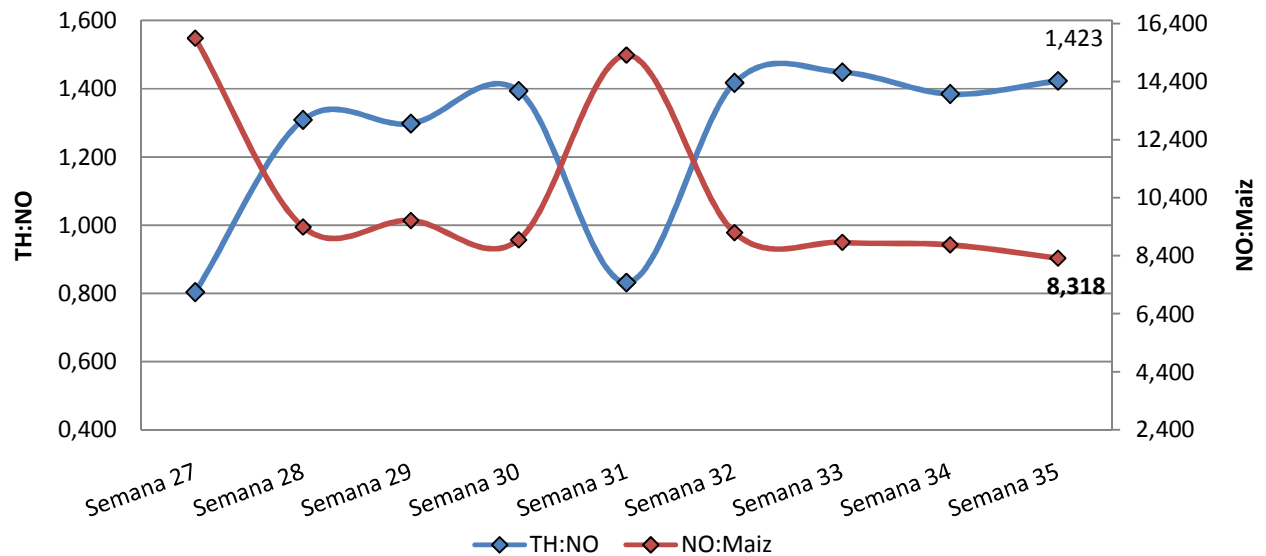
Fuente: Elaborado por la Dirección de Análisis Económico Pecuario-Dirección Nacional de Transformación y Comercialización de Productos Pecuarios-Subsecretaría de Ganadería-SAGyP-MAGyP con datos de www.entresurcosycorrales.com.ar

Figura 4. Evolución del Precio Promedio en pesos de la Hacienda Comercializada, semana 27 a 35.



Fuente: Elaborado por la Dirección de Análisis Económico Pecuario-Dirección Nacional de Transformación y Comercialización de Productos Pecuarios-Subsecretaría de Ganadería-SAGyP-MAGyP con datos de www.entresurcosycorrales.com.ar

Figura 5. Relación Precio \$/kg. vivo, Ternero/Novillo y Novillo/Maíz. Semana 27 a 35.



Fuente: Elaborado por la Dirección de Análisis Económico Pecuario-Dirección Nacional de Transformación y Comercialización de Productos Pecuarios-Subsecretaría de Ganadería-SAGyP-MAGyP con datos de www.entresurcosycorrales.com.ar y DIMEAGRO.

Ante cualquier consulta contactar

Lic. Diego Ponti

Correo electrónico: productos_pecuarios@minagri.gob.ar

Dirección de Análisis Económico Pecuario

**DIRECCION NACIONAL DE TRANSFORMACION Y
COMERCIALIZACION DE PRODUCTOS PECUARIOS**

Subsecretaría de Ganadería

Secretaría de Agricultura, Ganadería y Pesca